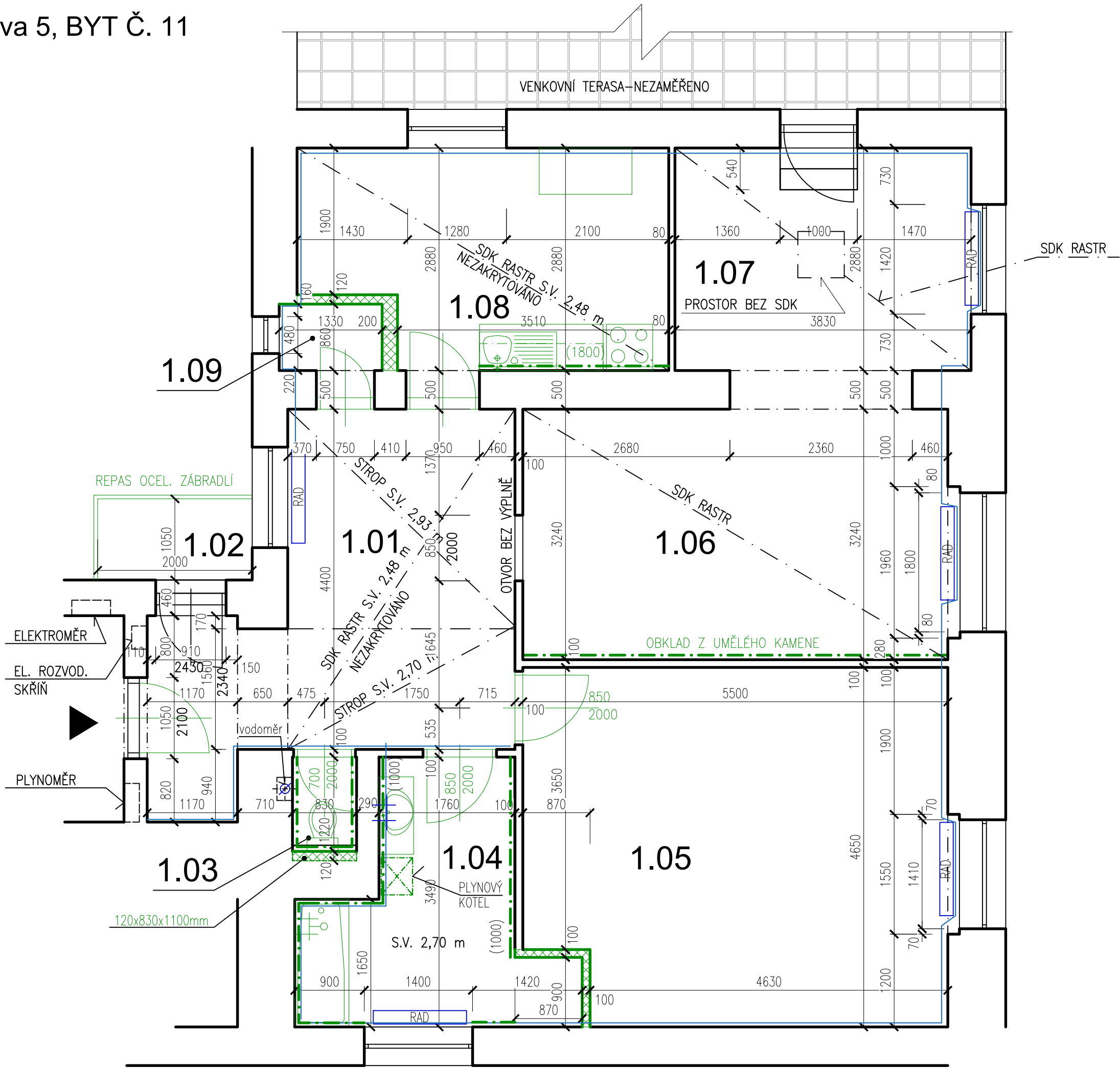


Bayerova 5, BYT Č. 11



OZN.	ÚČEL MÍSTNOSTI	PLOCHA	PODLAHA
1.01	CHODBA	17,75 m²	Dřevěné vlysy
1.02	BALKON	2,30 m²	Betonová mazanina
1.03	WC	1,04 m²	Keramická dlažba
1.04	KOUPELNA	8,77 m²	Keram. dlažba/teraco
1.05	POKOJ	24,75 m²	Dřevěné vlysy
1.06	POKOJ	18,76 m²	Vinyl
1.07	POKOJ	12,03 m²	Keramická dlažba
1.08	KUCHYNĚ	13,00 m²	Lino
1.09	SPIŽ	1,46 m²	Lino

LEGENDA MATERIÁLŮ

- Stávající konstrukce
- Bourané konstrukce
- Stávající ocelové potrubí

POZNÁMKA

- v bytě se nachází vodoměr na WC
- popis prováděných prací viz. TZ

±0,000 vztahena k m.č. 1.01

KONTRLOVAL:	VEDOUcí PROJEKTANT:	PROJEKTANT:	<div>ARCHITEKTURA & INTERIER SIMUNEK & PARTNERS www.archsimunek.cz PROJEKTOVÁ A INŽENYRSKÁ KANCELÁŘ NÁMĚSTÍ 75/15, 757 01 VALAŠSKÉ MEZIRÍČÍ</div>		
Ing. Tomáš Mikuláščík	Miroslav Šimánek	David Pavlíštík	Č. PARC.:	st. 1289	K.Ú.: Veveří
INVESTOR: Statutární město Brno, Dominikánské náměstí 196/1, Brno—město, 602 00 Brno			MÍSTO:	Brno	STUPEŇ: DSP
STAVBA: Stavební úpravy bytu Bayerova 5, byt č. 11			FORMÁT:	3xA4	ČÍSLO VÝKR.: D.1.1.1 ČÍSLO PARÉ:
NÁZEV VÝKRESU: PŮDORYS - STÁVAJÍCÍ STAV / BOURACÍ PRÁCE			DATUM:	06/2022	
			MĚŘITKO:	1:50	